

💩 Conversando Sobre Cocôs

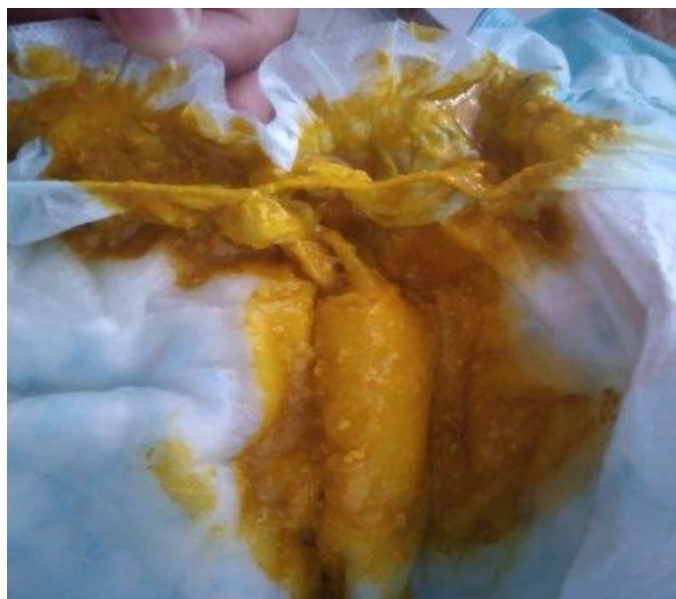
😊 Fezes Normais de Recém-Nascidos em Aleitamento Materno Exclusivo

- **Primeiros 3 dias de vida:**
 - **Mecônio** – fezes escuras, espessas e pegajosas (*Comum e esperado no início da vida*).



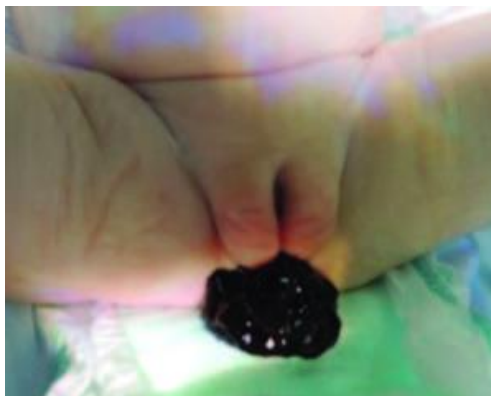
Fezes de transição:

- Aparecem após o mecônio, geralmente a partir do 3º ao 5º dia de vida.
- Coloração esverdeada a amarelada, mais pastosas, com possível presença de grumos.



⚠ **Fezes Suspeitas nos Primeiros Dias ou Semanas de Vida**

- **Presença de muco e/ou sangue**
- **Fezes brancas**
 - Pode indicar **obstrução das vias biliares**
- **Fezes pretas após os primeiros dias** (melena)
 - Pode significar **sangue digerido** vindo do trato gastrointestinal alto



🏥 **Conduta recomendada:** avaliação imediata com **pediatra ou gastropediatra**.

Fezes de Bebês em Aleitamento Artificial

- Tendem a ser:
 - Mais consistentes e de cor amarelada ou esverdeada
 - Com cheiro mais forte
 - Evacuações podem ser menos frequentes do que em bebês em aleitamento materno exclusivo



🍽️ Fezes de Bebês que Já Iniciaram Alimentação Complementar

♦ *A alimentação complementar deve iniciar-se a partir dos **6 meses de idade**.*

Considerações Gerais:

- É natural encontrar:
 - **Fibras** ou **pedaços dos próprios alimentos** nas fezes
 - Fezes **mais pastosas** ou **semi-pastosas**
- As fezes:
 - **Não devem causar dor abdominal** antes de evacuar
 - Podem ter **volume generoso**, com frequência de até **3 a 4 vezes ao dia**, conforme aumento da aceitação alimentar



🚨 Diarreia em Bebês

? O que é diarreia?

A **diarreia** é caracterizada por **evacuações mais frequentes, aquosas ou líquidas**, com possível **mudança no odor, na cor e na consistência das fezes**.

